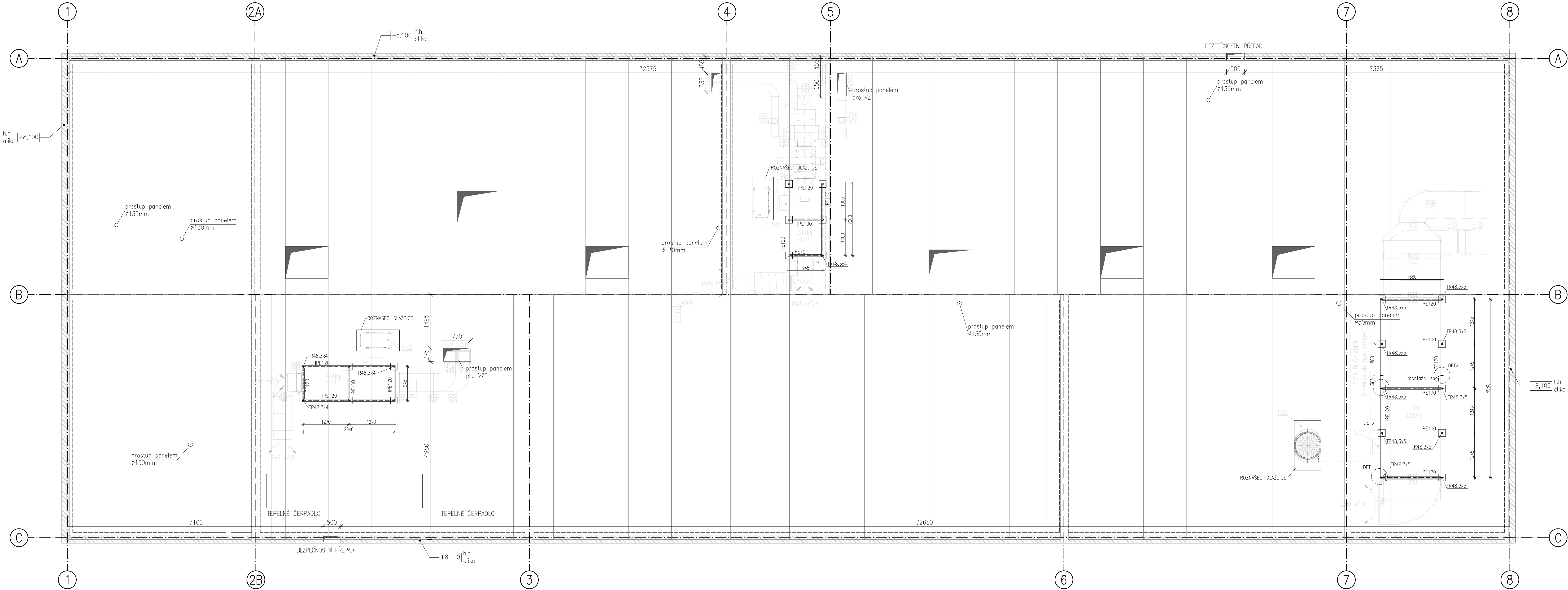
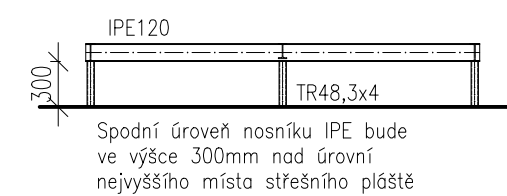


PŮDORYS NOSNÉHO RÁMU M1:50



TYPOVÝ ŘEZ M1:50



POZNÁMKY

– TATO DOKUMENTACE NESLOUŽÍ JAKO VÝROBNÍ A NESMÍ TAK BÝT POUŽITA!!
– ZHOTOVITEL ZPRACUJE VÝROBNÍ DOKUMENTACI OCELOVÝCH KONSTRUKCÍ A PŘED ZPRACOVÁNÍM TĚTO DOKUMENTACE PŘEMĚŘÍ VŠECHNY KONSTRUKCE, NA KTERÉ NAVAZUJE A JEDNOTLIVÉ PRVKY BUDOU OSAZENY. DLE ZJIŠTĚNÝCH SKUTEČNOSTÍ OPRAVÍ TVAR OCELOVÝCH KONSTRUKCÍ. DOKUMENTACE OCELOVÝCH KONSTRUKCÍ BUDE ODSOUHLASENA ZODPOVĚDNÝM PROJEKTANTEM OBJEKTU A TDI.

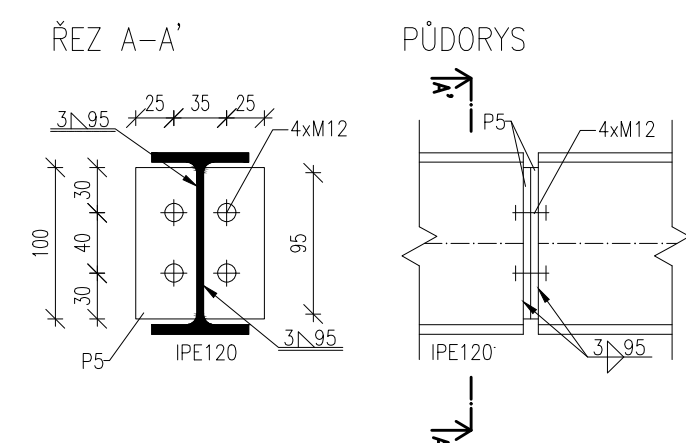
- JEDNÁ SE PŘEVÁŽNĚ O BĚŽNÉ SVAŘOVANÉ KONSTRUKCE Z VÁLCOVANÉHO MATERIÁLU S VÝŠŠÍMI NÁROKY NA KVALITU PROVEDENÍ, PŘEDEVŠÍM PŘESNOST.
- JEDNOTLIVÉ KOMPONENTY NOSNÉ KONSTRUKCE MUSÍ BÝT VZÁJEMNĚ KVALITNĚ SVAŘENY, VŠECHNY HRANY BUDOU SRAŽENY NA POLOMĚR MINIMÁLNĚ 2 mm, SVARY BUDOU ZABROUŠENÉ.
- VÝROBA OCELOVÉ KONSTRUKCE MUSÍ ODPOVÍDAT ČSN EN 1090-1+A1 A ČSN EN 1090-2. NA STAVBĚ BUDE PROBÍHAT MONTÁŽ ŠROUBOVANÝMI SPOJI, SVARY NA STAVBĚ MINIMALIZOVAT.
- PŘÍPADNÉ ZMĚNY (TVARU, TYPU KOTVENÍ) KONZULTOVAT A ODSOUHLASIT PROJEKTANTEM.
- TŘÍDA PROVEDENÍ EXC1 DLE EW 1090-2+A1, STUPEŇ JAKOSTI SVARŮ C DLE ČSN EN ISO 5817
- VÝROBNÍ TOLERANCE DLE ČSN ISO 13920
- PODLITÍ EPOXIDOVOU NESMRŠTJÍCÍ SE MALTOU PEVNOSTI MIN 30 MPa
- KOTVENÍ OCELOVÉ KONSTRUKCE – SLOUPKŮ DO PREFABIRKOVANÉ KONSTRUKCE NUTNO KONZULTOVAT S VÝROBCEM PANELŮ A KOTEV
- NAVRŽENÝ PATNÍ PLECH A PODLITÍ JE TĚDY POUZE ORIENTAČNÍ!
- MAXIMÁLNÍ TAHOVÁ KOTEVNÍ SILA – 10 KN V ZÁVISLOSTI NA DODAVATELI VZT JEDNOTEK.

PROTIKOROZNÍ OCHRANA OCELOVÝCH KONSTRUKCÍ

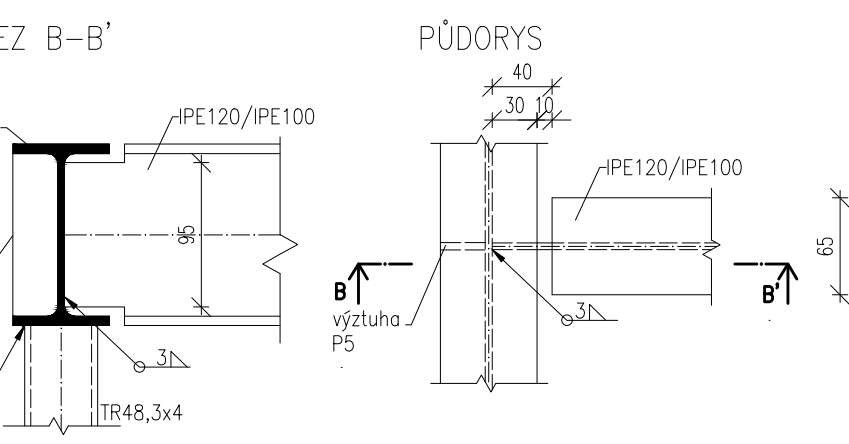
- PROTIKOROZNÍ OCHRANA OCELOVÝCH KONSTRUKCÍ BUDE PROVEDENA DLE VYDANÝCH TKP STAVEB STÁTNÍCH DRAH KAP. 25 B.
- PŘED ZAPOČETÍM PRACÍ PŘEDLOŽÍ NÁVRH PROTIKOROZNÍ OCHRANY ZHOTOVITEL KE SCHVÁLENÍ STAVEBNÍM DOZOREM INVESTORA.
- KONSTRUKCE JE ZAŘAZENA DLE KOROZNÍ AGRESIVITY DO STUPNĚ C4 (NADZEMNÍ ČÁST)
- S OHLEDEM NA NEPŘÍSTUPNOU KONSTRUKCI Z HLEDISKA ÚDRŽBY ONS JE NAVRŽENA PROTIKOROZNÍ OCHRANA ŽÁROVÝM ZINKOVÁNÍM V TL. MINIMÁLNĚ 140 μm

DETAILY M1:5

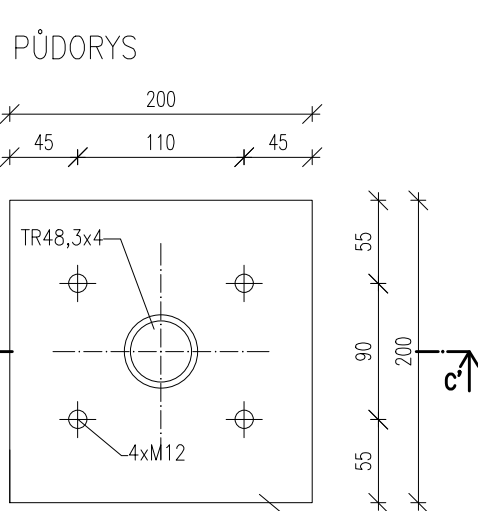
DETAIL1



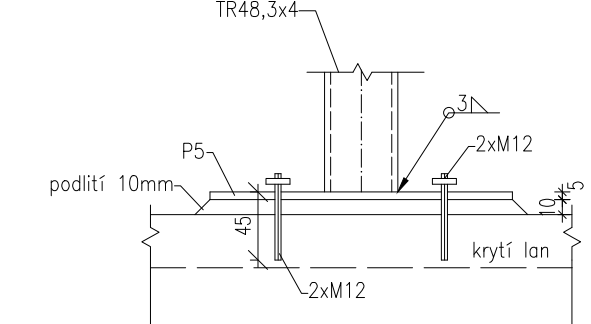
DETAIL2



DETAIL3



ŘEZ C-C'



VÝKAZ OCELI

profil	délka [mm]	ks	kg
IPE120	945	6	59
IPE120	2000	2	42
IPE120	2540	2	53
IPE120	1680	2	35
IPE120	4980	2	104
IPE100	1680	3	52
celkem: 0,35t			

EVROPSKÁ UNIE

Evropské strukturální a investiční fondy

Operační program Doprava

Ministerstvo dopravy

Státní fond dopravní infrastruktury

Ražba oprávněné osoby:

Podpis:

Datum:

Revize:

Datum:

Popis:

Kontroloval:

000

31.03.2023

Čistopis dokumentace

Ing. arch. Vítězslav Glomb

Stavebník/Investor:

Adresa:

Zástupce investora:

Adresa:

Správa železnic, státní organizace

Dlážděná 1003/7, 110 00 Praha 1

Stavební správa západ

Sokolovská 1995/278, 190 00 Praha 9

SPRAVA

ŽELEZNIC

Zhotovitel stavby:

Adresa:

Kontakt:

SAGASTA s.r.o.

Novodvorská 1010/14, 142 00, Praha 4 - Lhotka

T: +420 261 344 100

E: info@sagasta.cz

SAGASTA

Zhotovitel objektu:

Adresa:

Kontakt:

SAGASTA s.r.o.

Novodvorská 1010/14, 142 00, Praha 4 - Lhotka

T: +420 261 344 100

E: info@sagasta.cz

SAGASTA

Hlavní projektant (HP):

Ing. arch. Vítězslav Glomb

Specialista:

Ing. arch. Vítězslav Glomb

Odpovědný projektant:

Ing. Martin Kaleta

Zpracovatel:

Ing. Vítězslav Glomb

Název stavby/akce:

Název části:

Název objektu:

Název přílohy:

Název dílčí části přílohy:

Kód:

Příloha:

Přemístění haly pro OTV a zřízení integrovaného provozního pracoviště OŘ Plzeň

STAVEBNÍ ČÁST

Stavebně-konstrukční řešení administrativní a dílenské budovy

Výkres konstrukce pro VZT jednotky

...

Katastrální území:

Plzeň [722731]

Označení (S-kód):

Označení objektu/komplexu:

Číslo přílohy:

Paré:

S631800302

SO 11-72-01.21

2 007

Stupeň dokumentace:

Datum zpracování:

Formát:

Měřítko:

PDPS

3.2023

dle příloh

1:50

Stavba:

Stupeň dokumentace:

Číslo:

Objekt:

Príloha:

Reviz:

1

2

3

4

5

6

7

8

9

10

11

12

13

14

15

16

17

18

19

20

21

22

23

24

25

26

27

28

29

30

31

32

33

34

35

36

37

38

39

40

41

42

43

44

45

46

47

48

49

50

51

52

53

54

55

56

57

58

59

60

61

62

63

64

65

66

67

68

69

70

71

72

73

74

75

76

77

78

79

80

81

82

83

84

85

86

87

88

89

90

91

92

93

94

95

96

97

98

99

100

DOCUMENTO LIE ÚČASTI POUŽÍVÁ VE SMYSLU PŘÍLOŽNÉ TABULKY O DÍLO. VÝKRES, ČI JINÁ ČÁST, MŮŽE BÝT KOPÍROVÁNA NEBO JINAK PŘEDÁNÁ MIMO POUZ PO PŘEDCHOZÍ SOHLASU SAGASTA, A.T.A.